



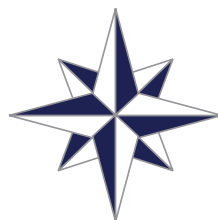
**tecnogrigliati**







# tecnogrigliati



L'azienda nasce nel 2005 dall'idea di persone con esperienza ventennale nel settore, per proporsi nel campo della trasformazione di grigliati elettrosaldati e pressati.

Col tempo la progressiva evoluzione del mercato ha portato Tecnogrigliati ad ampliare la gamma dei prodotti avvalendosi delle più avanzate tecnologie informatiche progettuali e produttive con le necessarie certificazioni.

Questo ha permesso di sviluppare prodotti che soddisfano in modo sempre più ampio le esigenze della clientela: grigliati pressati, elettroforgiati con relative strutture di sostegno, recinzioni, cancelli, scale, carpenteria medio leggera e rivestimenti.

L'azienda si mette al servizio del cliente offrendo un qualificato servizio di supporto e assistenza progettuale al fine di ottenere il miglior risultato tecnico ed economico.





## SOMMARIO

- 6.** GRIGLIATO ELETTROFORGIATO
- 8.** PORTATA . CLASSE 1
- 9.** PORTATA . CLASSE 2
- 10.** PORTATA . CLASSE 3
- 11.** PORTATA . CLASSE 4
- 12.** GRADINI
- 13.** SCALE
- 14.** GRIGLIATO PRESSATO A PIATTI DIVERSI
- 15.** GRIGLIATO PRESSATO A PIATTI UGUALI
- 16.** RECINZIONE A MAGLIA RETTANGOLARE
- 17.** RECINZIONE A MAGLIA QUADRATA
- 18.** FRANGISOLE F100
- 19.** FRANGISOLE F300
- 20.** ADRIATICO
- 21.** IONIO
- 22.** FILO FILO
- 23.** CANCELLI
- 24.** RIVESTIMENTI
- 25.** CARPENTERIA

# GRIGLIATO ELETTROFORGIATO

Il Grigliato Elettroforgiato è composto dalla giunzione ortogonale tramite elettrosaldatura di piatti e collegamenti in quadro ritorto oppure in tondino.

Ad ogni incrocio piatti e collegamenti risultano quindi fusi tra loro, per cui il prodotto ottenuto possiede caratteristiche di particolare resistenza e compattezza.

## CARATTERISTICHE

### Materiale

- Acciaio S235JR UNI EN 10025

### Trattamento superficiale

- Zincatura a caldo UNI EN ISO 1461
- Verniciatura polveri termoindurenti secondo colori a tabella RAL

### Verniciatura a polveri termoindurenti

- Colori a tabella RAL

## UTILIZZO

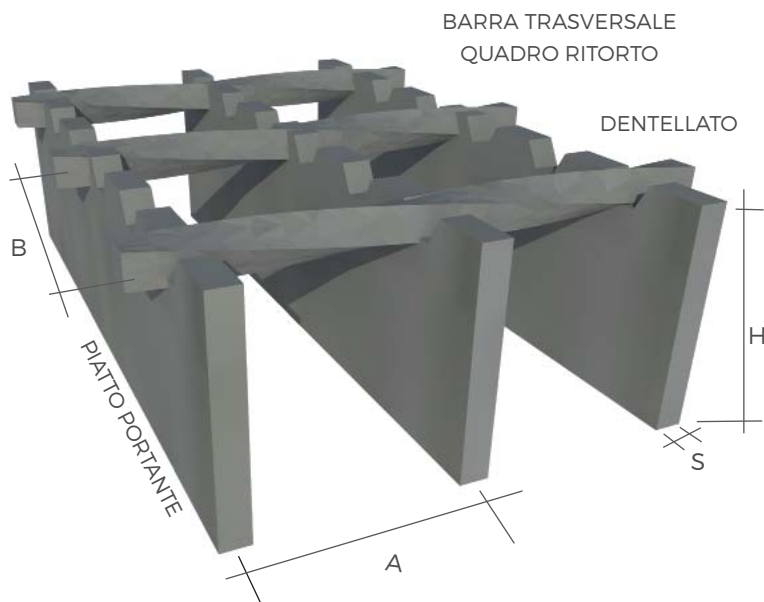
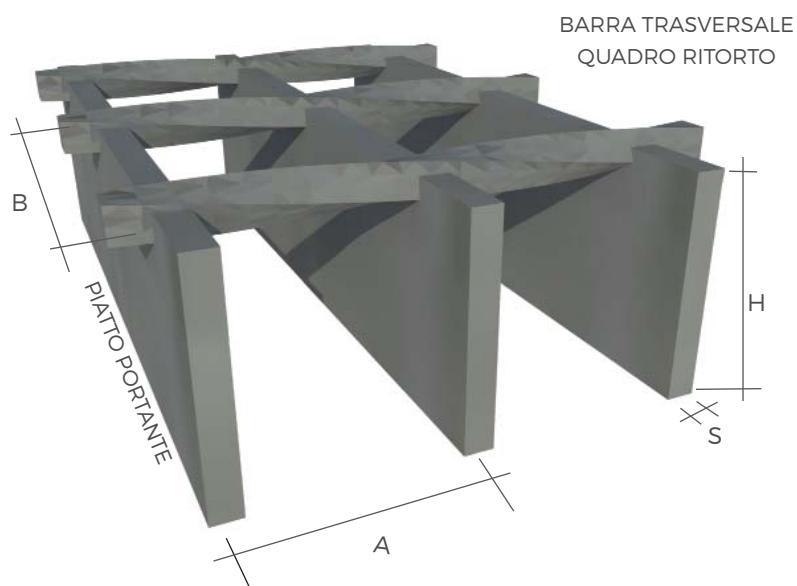
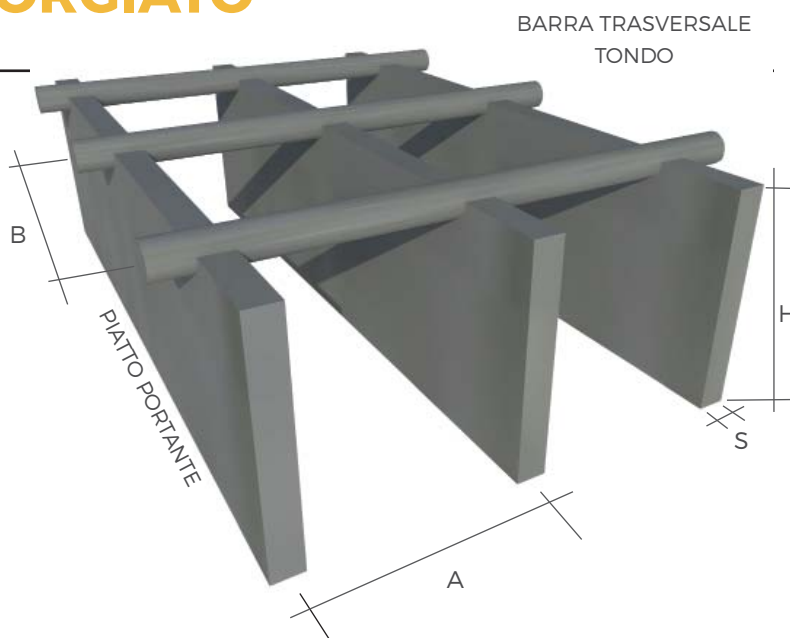
- Piani di calpestio
- Scale di sicurezza
- Bocche di lupo pedonali e carrabili
- Soppalchi

### FERMA GRIGLIATI



MAGLIA PICCOLA

MAGLIA LARGA



# GRIGLIATO ELETTROFORGIATO

maglia AXB	barra portante	barra trasversale	dimensioni	peso grezzo
mm	mm	mm	mm	kg/m <sup>2</sup>
15x76	25x2	∅4	6100x1000	25,2
	30x2	∅4	6100x1000	30,1
	25x3	∅4,5	6100x1000	38,1
	30x3	∅4,5	6100x1000	45,7
	40x2	∅4	6100x1000	40,1
	40x3	∅4,5	6100x1000	61,0
	50x3	∅4,5	6100x1000	76,2
	60x3	∅4,5	6100x1000	92,4
	70x3	∅4,5	6100x1000	107,8
	80x3	∅4,5	6100x1000	123,2
22x76	25x2	∅4	6100x1000	18,0
	30x2	∅4	6100x1000	21,5
	30x3	∅4	6100x1000	32,2
	40x4	∅4,5	6100x1000	57,6
	50x4	∅4,5	6100x1000	72,0
	60x4	∅4,5	6100x1000	87,2
	70x4	∅4,5	6100x1000	101,8
25x24	25x2	∅4	6100x1000	18,4
25x76	25x2	∅4	6100x1000	15,8
	30x2	∅4	6100x1000	18,9
	25x3	∅4	6100x1000	23,6
	30x3	∅4	6100x1000	28,2
	40x2	∅4	6100x1000	25,0
	40x3	∅4	6100x1000	37,6
	50x3	∅4	6100x1000	46,9
	60x3	∅4,5	6100x1000	57,1
	70x3	∅4,5	6100x1000	66,5
	40x4	∅4,5	6100x1000	50,4
30x50	50x4	∅4,5	6100x1000	63,0
	60x4	∅4,5	6100x1000	76,3
	70x4	∅4,5	6100x1000	89,0
	25x3	∅5	6100x1000	21,0
	30x3	∅5	6100x1000	24,9
	40x3	∅5	6100x1000	32,6
	40x4	∅5	6100x1000	43,0
30x100	25x3	∅5	6100x1000	19,8
	30x3	∅5	6100x1000	23,7
	40x3	∅5	6100x1000	31,4
	40x4	∅5	6100x1000	41,8

maglia AXB	barra portante	barra trasversale	dimensioni	peso grezzo	
mm	mm	mm	mm	kg/m <sup>2</sup>	
34x38	25x2	∅5	6100x1000	14,0	
	30x2	∅5	6100x1000	16,2	
	25x3	∅5	6100x1000	19,6	
	30x3	∅5	6100x1000	23,1	
	40x2	∅5	6100x1000	20,7	
	40x3	∅5	6100x1000	29,9	
	50x3	∅5	6100x1000	36,7	
	40x4	∅5	6100x1000	39,1	
	34x76	25x2	∅5	6100x1000	12,4
		30x2	∅5	6100x1000	14,6
25x3		∅5	6100x1000	18,0	
30x3		∅5	6100x1000	21,4	
40x3		∅5	6100x1000	28,3	
50x3		∅5	6100x1000	35,1	
40x4		∅5	6100x1000	37,4	
42x50	25x3	∅5	6100x1000	16,1	
	30x3	∅5	6100x1000	18,9	
	40x3	∅5	6100x1000	24,6	
	25x5	∅5	6100x1000	25,5	
	30x5	∅5	6100x1000	30,3	
	40x5	∅5	6100x1000	39,9	
	42x100	25x3	∅5	6100x1000	14,9
30x3		∅5	6100x1000	17,7	
40x3		∅5	6100x1000	23,4	
25x5		∅5	6100x1000	24,3	
30x5		∅5	6100x1000	29,1	
40x5		∅5	6100x1000	38,7	

## DENTELLATO

maglia AXB	barra portante	barra trasversale	dimensioni	peso grezzo
mm	mm	mm	mm	kg/m <sup>2</sup>
22x76	30x3 D	∅6	6100x1000	32,5
30x50 DENT	25x3 D	∅6	6100x1000	21,9
	30x3 D	∅6	6100x1000	25,8
	25x5 D	∅6	6100x1000	34,4
	30x5 D	∅6	6100x1000	40,9
30x100 DENT	32x5 D	∅6	6100x1000	43,5
	25x3 D	∅6	6100x1000	20,0
	30x3 D	∅6	6100x1000	23,8
	25x5 D	∅6	6100x1000	32,4
	30x5 D	∅6	6100x1000	38,9
34x38 DENT	32x5 D	∅6	6100x1000	41,5
	30x3 D	∅6	6100x1000	24,5
	40x3 D	∅6	6100x1000	31,4

# PORTATA . CLASSE 1



## FOLLA COMPATTA (PORTATA PEDONALE) - UNI 11002-1

D.M. 14 Gennaio 2008 - 3.1.4. Categoria E

Carico dinamico 600 daN/m<sup>2</sup>

Materiale acciaio S235JR

Sigma snervamento = 23,5 daN/mm<sup>2</sup> - Sigma confronto = 22,38 daN/mm<sup>2</sup>

Freccia max. 5 mm

Freccia max. 1/200 di Ln

		INTERASSE BARRE PORTANTI mm								
		11	15	22	25	30	34	44	66	
SEZIONE BARRA PORTANTE mm	20x2	luce netta	1129	1045	933	894	842	807	741	633
		freccia	5,00	5,00	4,65	4,46	4,21	4,02	3,70	2,96
	25x2	luce netta	1335	1235	1123	1087	1039	1007	926	792
		freccia	5,00	5,00	5,00	5,00	5,00	5,00	4,62	3,71
	30x2	luce netta	1531	1417	1287	1247	1191	1154	1082	950
		freccia	5,00	5,00	5,00	5,00	5,00	5,00	5,00	4,44
	40x2	luce netta	1900	1758	1597	1547	1478	1432	1343	1214
		freccia	5,00	5,00	5,00	5,00	5,00	5,00	5,00	5,00
	25x3	luce netta	1478	1367	1242	1203	1150	1114	1045	926
		freccia	5,00	5,00	5,00	5,00	5,00	5,00	5,00	4,62
	30x3	luce netta	1694	1568	1425	1380	1318	1278	1198	1082
		freccia	5,00	5,00	5,00	5,00	5,00	5,00	5,00	5,00
	40x3	luce netta	2102	1945	1768	1712	1636	1585	1486	1343
		freccia	5,00	5,00	5,00	5,00	5,00	5,00	5,00	5,00
	50x3	luce netta	2485	2300	2090	2024	1934	1874	1757	1588
		freccia	5,00	5,00	5,00	5,00	5,00	5,00	5,00	5,00
	60x3	luce netta	2850	2637	2396	2321	2217	2149	2015	1821
		freccia	5,00	5,00	5,00	5,00	5,00	5,00	5,00	5,00
	70x3	luce netta	3199	2960	2690	2605	2489	2412	2262	2044
		freccia	5,00	5,00	5,00	4,99	5,00	5,00	5,00	5,00
80x3	luce netta	3536	3272	2973	2880	2751	2667	2500	2259	
	freccia	5,00	5,00	5,00	5,00	5,00	5,00	5,00	5,00	
30x4	luce netta	1821	1685	1531	1483	1417	1373	1287	1163	
	freccia	5,00	5,00	5,00	5,00	5,00	5,00	5,00	5,00	
40x4	luce netta	2259	2090	1900	1840	1758	1704	1597	1443	
	freccia	5,00	5,00	5,00	5,00	5,00	5,00	5,00	5,00	
50x4	luce netta	2671	2471	2246	2175	2078	2014	1888	1706	
	freccia	5,00	5,00	5,00	5,00	5,00	5,00	5,00	5,00	
60x4	luce netta	3062	2834	2575	2494	2383	2309	2165	1956	
	freccia	5,00	5,00	5,00	5,00	5,00	5,00	5,00	5,00	
70x4	luce netta	3437	3181	2890	2800	2675	2592	2430	2196	
	freccia	5,00	5,00	5,00	5,00	5,00	5,00	5,00	5,00	

In tabella è indicata la luce netta massima su cui viene garantita la CLASSE DI PORTATA



# PORTATA . CLASSE 2



## AUTOVETTURE - UNI 11002-1

D.M. 14 Gennaio 2008 - 3.1.4. Categoria F

Carico dinamico 1000 daN

su impronta 200x200 mm massa totale a terra fino a 3.000 kg

Materiale acciaio S235JR - Sigma snervamento = 23,5 daN/mm<sup>2</sup>

Sigma confronto = 22,38 daN/mm<sup>2</sup>

Freccia max. 5 mm

Freccia max. 1/200 di L<sub>n</sub>

		INTERASSE BARRE PORTANTI mm								
		11	15	22	25	30	34	44	66	
SEZIONE BARRA PORTANTE mm	20x2	luce netta	272	231	197	187	168	156	143	129
		freccia	0,54	0,39	0,28	0,26	0,21	0,18	0,15	0,12
	25x2	luce netta	369	305	252	238	210	195	179	162
		freccia	0,77	0,54	0,37	0,33	0,26	0,22	0,19	0,15
	30x2	luce netta	488	395	320	298	259	237	216	194
		freccia	1,09	0,73	0,49	0,43	0,33	0,27	0,23	0,18
	40x2	luce netta	790	625	491	453	383	345	306	268
		freccia	2,05	1,31	0,83	0,71	0,52	0,42	0,34	0,26
	25x3	luce netta	504	407	329	307	265	243	221	198
		freccia	1,39	0,93	0,62	0,54	0,41	0,35	0,29	0,23
	30x3	luce netta	682	543	430	398	339	306	274	242
		freccia	2,06	1,34	0,86	0,74	0,55	0,45	0,36	0,29
	40x3	luce netta	1136	887	687	629	524	467	410	353
		freccia	4,13	2,56	1,57	1,33	0,94	0,75	0,59	0,44
	50x3	luce netta	1510	1330	1017	928	763	674	584	495
		freccia	5,00	4,48	2,66	2,24	1,53	1,21	0,92	0,67
	60x3	luce netta	1811	1653	1421	1292	1056	927	798	669
		freccia	5,00	5,00	4,24	3,53	2,39	1,86	1,39	0,99
	70x3	luce netta	2111	1928	1748	1690	1401	1225	1050	874
		freccia	5,00	5,00	5,00	5,00	3,54	2,73	2,02	1,42
80x3	luce netta	2412	2202	1997	1930	1794	1570	1341	1112	
	freccia	5,00	5,00	5,00	5,00	5,00	3,86	2,84	1,98	
30x4	luce netta	877	690	540	497	418	375	332	289	
	freccia	3,34	2,11	1,32	1,13	0,81	0,66	0,52	0,40	
40x4	luce netta	1331	1150	883	806	666	590	513	437	
	freccia	5,00	4,22	2,54	2,13	1,48	1,18	0,90	0,66	
50x4	luce netta	1661	1517	1323	1204	985	865	746	627	
	freccia	5,00	5,00	4,43	3,69	2,51	1,95	1,47	1,06	
60x4	luce netta	1992	1819	1650	1595	1374	1202	1031	859	
	freccia	5,00	5,00	5,00	5,00	3,97	3,07	2,28	1,61	
70x4	luce netta	2323	2121	1924	1859	1728	1601	1367	1133	
	freccia	5,00	5,00	5,00	5,00	5,00	4,59	3,37	2,35	

In tabella è indicata la luce netta massima su cui viene garantita la CLASSE DI PORTATA

# PORTATA . CLASSE 3



## AUTOCARRI - UNI 11002-1

Carico dinamico 3.000 daN su impronta 400x200 mm

massa totale a terra fino a 6.000 kg

Materiale acciaio S235JR - Sigma snervamento = 23,5 daN/mm<sup>2</sup>

Sigma confronto = 22,38 daN/mm<sup>2</sup>

Freccia max. 5 mm

Freccia max. 1/200 di Ln

		INTERASSE BARRE PORTANTI mm								
		11	15	22	25	30	34	44	66	
SEZIONE BARRA PORTANTE mm	20x2	luce netta	205	176	150	142	129	120	110	93
		freccia	0,31	0,23	0,17	0,15	0,12	0,11	0,09	0,06
	25x2	luce netta	264	222	187	177	162	150	138	117
		freccia	0,41	0,29	0,21	0,18	0,15	0,13	0,11	0,08
	30x2	luce netta	321	276	227	213	194	180	165	140
		freccia	0,51	0,37	0,25	0,22	0,18	0,16	0,13	0,10
	40x2	luce netta	430	374	323	302	268	245	222	187
		freccia	0,68	0,52	0,39	0,33	0,26	0,22	0,18	0,13
	25x3	luce netta	328	283	232	218	198	184	169	143
		freccia	0,63	0,47	0,32	0,28	0,23	0,20	0,17	0,12
	30x3	luce netta	394	343	290	270	242	222	202	172
		freccia	0,77	0,58	0,41	0,35	0,29	0,24	0,20	0,15
	40x3	luce netta	545	462	395	375	336	313	283	232
		freccia	1,08	0,79	0,58	0,52	0,42	0,36	0,29	0,20
	50x3	luce netta	739	610	505	476	421	391	359	306
		freccia	1,55	1,07	0,75	0,67	0,52	0,45	0,38	0,27
	60x3	luce netta	977	790	640	597	518	475	432	389
		freccia	2,19	1,46	0,98	0,86	0,65	0,55	0,46	0,37
	70x3	luce netta	1257	1004	799	741	633	575	516	458
		freccia	3,03	1,98	1,28	1,11	0,82	0,69	0,56	0,44
80x3	luce netta	1518	1250	983	906	766	690	613	537	
	freccia	4,11	2,62	1,66	1,42	1,04	0,85	0,68	0,53	
30x4	luce netta	459	396	342	325	289	263	237	199	
	freccia	1,04	0,77	0,57	0,52	0,40	0,34	0,28	0,20	
40x4	luce netta	660	550	461	435	388	361	332	276	
	freccia	1,56	1,10	0,78	0,70	0,56	0,48	0,41	0,28	
50x4	luce netta	919	747	607	568	495	455	415	374	
	freccia	2,34	1,58	1,06	0,94	0,72	0,61	0,51	0,39	
60x4	luce netta	1236	987	787	729	624	567	510	453	
	freccia	3,42	2,23	1,45	1,26	0,93	0,78	0,63	0,50	
70x4	luce netta	1610	1272	999	921	778	700	622	544	
	freccia	4,86	3,10	1,96	1,68	1,22	1,00	0,80	0,62	

In tabella è indicata la luce netta massima su cui viene garantita la CLASSE DI PORTATA

# PORTATA . CLASSE 4



## AUTOARTICOLATI - UNI 11002-1

Codice della strada - Articolo 62. Massa limite

Punto 5: qualunque sia il tipo di veicolo,

la massa gravante sull'asse più caricato non deve eccedere 12 t.

Carico dinamico 9.000 daN su impronta 600x250 mm

massa totale a terra fino a 45.000 kg

Materiale acciaio S235JR - Sigma snervamento = 23,5 daN/mm<sup>2</sup> - Sigma confronto = 22,38 daN/mm<sup>2</sup>

Freccia max. 5 mm

Freccia max. 1/200 di Ln

		INTERASSE BARRE PORTANTI mm								
		11	15	22	25	30	34	44	66	
SEZIONE BARRA PORTANTE mm	20x2	luce netta	159	138	115	109	100	93	82	70
		freccia	0,19	0,14	0,10	0,09	0,07	0,06	0,05	0,04
	25x2	luce netta	199	173	144	136	125	116	103	88
		freccia	0,23	0,18	0,12	0,11	0,09	0,08	0,06	0,05
	30x2	luce netta	239	208	173	164	150	139	124	106
		freccia	0,28	0,21	0,15	0,13	0,11	0,09	0,08	0,06
	40x2	luce netta	329	278	231	218	201	186	165	141
		freccia	0,40	0,28	0,20	0,17	0,15	0,13	0,10	0,07
	25x3	luce netta	244	212	177	167	154	142	126	108
		freccia	0,35	0,27	0,19	0,16	0,14	0,12	0,09	0,07
	30x3	luce netta	297	254	212	201	184	171	152	129
		freccia	0,43	0,32	0,22	0,20	0,17	0,14	0,11	0,08
	40x3	luce netta	404	352	285	268	246	228	202	173
		freccia	0,60	0,46	0,30	0,26	0,22	0,19	0,15	0,11
	50x3	luce netta	505	440	376	349	314	288	253	216
		freccia	0,75	0,57	0,41	0,35	0,29	0,24	0,19	0,14
	60x3	luce netta	606	528	452	433	395	360	310	259
		freccia	0,90	0,69	0,50	0,46	0,38	0,31	0,24	0,16
	70x3	luce netta	717	616	528	505	460	434	376	308
		freccia	1,08	0,80	0,59	0,54	0,45	0,40	0,29	0,20
80x3	luce netta	845	713	603	577	526	496	437	364	
	freccia	1,30	0,93	0,67	0,61	0,51	0,45	0,35	0,24	
30x4	luce netta	350	298	245	232	213	197	175	149	
	freccia	0,60	0,44	0,29	0,27	0,22	0,19	0,15	0,11	
40x4	luce netta	467	406	339	316	286	264	234	199	
	freccia	0,81	0,61	0,42	0,36	0,30	0,26	0,20	0,15	
50x4	luce netta	583	508	435	416	378	342	296	249	
	freccia	1,00	0,76	0,56	0,51	0,41	0,34	0,26	0,18	
60x4	luce netta	709	610	522	500	456	430	371	304	
	freccia	1,23	0,92	0,67	0,62	0,51	0,46	0,33	0,23	
70x4	luce netta	856	722	609	583	532	502	441	369	
	freccia	1,52	1,09	0,78	0,72	0,60	0,53	0,41	0,28	

In tabella è indicata la luce netta massima su cui viene garantita la CLASSE DI PORTATA

# GRIGLIATO GRADINI

Il gradino Tecnogrigliati viene utilizzato per le scale di sicurezza e scale di servizio ad uso civile e industriale. Produciamo a richiesta gradini a misura con diversi tipi di grigliato secondo il settore di applicazione, sia a imbullonare sia a saldare.

## CARATTERISTICHE

### Materiale

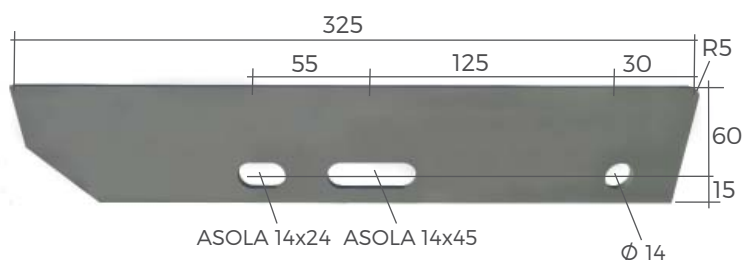
- Acciaio S235JR UNI EN 10025
- Acciaio Inox

### Trattamento superficiale

- Zincatura a caldo UNI EN ISO 1461

## UTILIZZO

- Scale di sicurezza
- Scale di servizio



BARRA PORTANTE mm	INTERASSE		
	15 mm	25 mm	34 mm
	LUCHE NETTA MASSIMA TRA GLI APPOGGI		
20x2	1040	748	622
25x2	1200	1145	951
30x2	1200	1200	1200
40x2	1368	1239	1200
50x2	1645	1476	1405
25x3	1200	1200	1200
30x3	1216	1200	1200
40x3	1530	1378	1313
50x3	1800	1655	1571
60x3	1919	1800	1800

Usò pubblico 200 daN su Impronta circolare 0/120 mm.

## SCALE

Il nostro ufficio tecnico progetta le proprie strutture con particolare attenzione alle esigenze estetiche e tecniche del cliente, nel rispetto e integrazione con il contesto architettonico. I nostri prodotti sono realizzati secondo le normative vigenti. I profilati e i semilavorati impiegati nelle strutture sono in acciaio secondo tipologia e qualità di progetto. I piani di calpestio e i ballatoi sono realizzati con elementi in grigliato e/o lamiera stampata, antitacco, antiscivolo e antivertigini. Il trattamento superficiale può essere realizzato con zincatura a caldo a norma UNI EN ISO 1461 e verniciatura a polveri termoindurenti, colori secondo tabella RAL.



# GRIGLIATO PRESSATO A PIATTI DIVERSI

Il grigliato pressato a piatti diversi si ottiene mediante l'inserimento di piatti trasversali di collegamento con i piatti portanti; inseriti uno sull'altro tramite un intaglio di profondità pari all'altezza della barra di collegamento, mediante un'altissima pressione si ottiene così una struttura a maglia omogenea con notevoli caratteristiche meccaniche.

## CARATTERISTICHE

### Materiale

- Acciaio S235JR UNI EN 10025
- Acciaio inox, alluminio, COR-TEN

### Trattamento superficiale

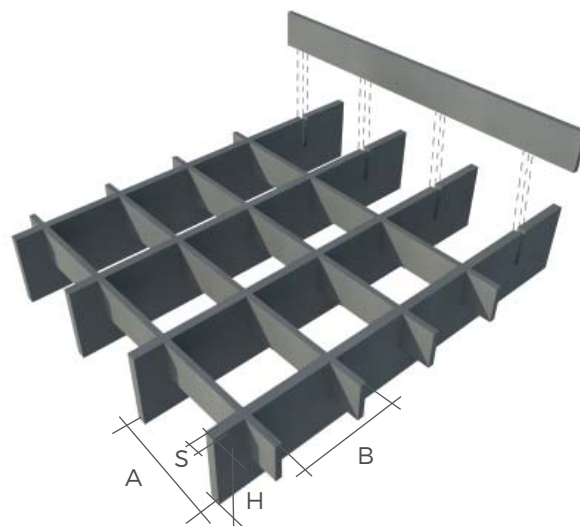
- Zincatura a caldo UNI EN ISO 1461
- Verniciatura polveri termoindurenti secondo colori a tabella RAL

### Accessori

- Ganci fermagrigliato

## UTILIZZO

- Bocche di lupo
- Pedonali carrabili
- Piani di calpestio
- Scale



MAGLIE AXB	PIATTI PORTANTI HXS mm												
	20x2	25x2	30x2	35x2	40x2	45x2	50x2	25x3	30x3	35x3	40x3	45x3	50x3
11x66	34,1	42	49,9	57,7	65,6	73,5	81,3	59,6	71	82,4	93,8	105,1	116,5
22x22	22,14	25,93	29,67	33,46	37,21	41,00	44,74	35,34	41,00	46,62	52,28	57,94	63,70
22x55	17,90	21,69	25,43	29,23	32,97	36,76	40,51	31,10	36,76	42,38	48,04	53,71	59,47
22x66	17,43	21,22	24,96	28,75	32,50	36,29	40,03	30,63	36,29	41,91	47,57	53,23	58,99
33x11	24,65	27,26	29,83	32,44	35,01	37,62	40,19	33,72	37,62	41,48	45,37	49,27	53,23
33x33	15,07	17,68	20,25	22,86	25,43	28,04	30,61	24,15	28,04	31,90	35,80	39,69	43,65
33x55	13,19	15,80	18,37	20,98	23,55	26,16	28,73	22,26	26,16	30,02	33,91	37,81	41,77
33x66	12,72	15,32	17,90	20,50	23,08	25,69	28,26	21,79	25,69	29,55	33,44	37,44	41,29
44x11	22,45	24,51	26,53	28,59	30,62	32,67	34,70	29,60	32,67	35,71	38,78	41,85	44,97
44x22	15,23	17,28	19,31	21,36	23,39	25,45	27,47	22,38	25,45	28,49	31,56	34,62	37,74
50x11	21,51	23,33	25,12	26,94	28,73	30,55	32,34	27,83	30,55	33,24	35,95	38,67	41,43
50x22	14,29	16,10	17,90	19,71	21,51	23,33	25,12	20,61	23,33	26,02	28,73	31,44	34,20
50x33	11,93	13,75	15,54	17,36	19,15	20,97	22,76	18,26	20,97	23,66	26,38	29,09	31,85
60x33	10,99	12,57	14,13	15,71	17,27	18,85	20,41	16,49	18,85	21,19	23,55	25,91	28,31
66x11	19,94	21,36	22,76	24,19	25,59	27,01	28,42	24,89	27,01	29,12	31,24	33,37	35,53
66x22	12,72	14,14	15,54	16,96	18,37	19,79	21,19	17,67	19,79	21,90	24,02	26,14	28,30
66x33	10,36	11,78	13,19	14,61	16,01	17,44	18,84	15,31	17,44	19,54	21,67	23,79	25,95

# GRIGLIATO PRESSATO A PIATTI UGUALI

Il grigliato pressato a piatti uguali è realizzato da barre portanti verticali e barre orizzontali della medesima altezza, inserite una sull'altra tramite un intaglio di profondità pari alla metà della barra.

## CARATTERISTICHE

### Materiale

- Acciaio S235JR UNI EN 10025
- Acciaio inox, alluminio, COR-TEN

### Trattamento superficiale

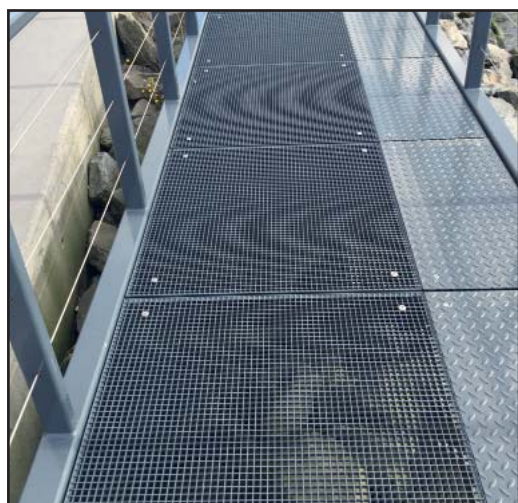
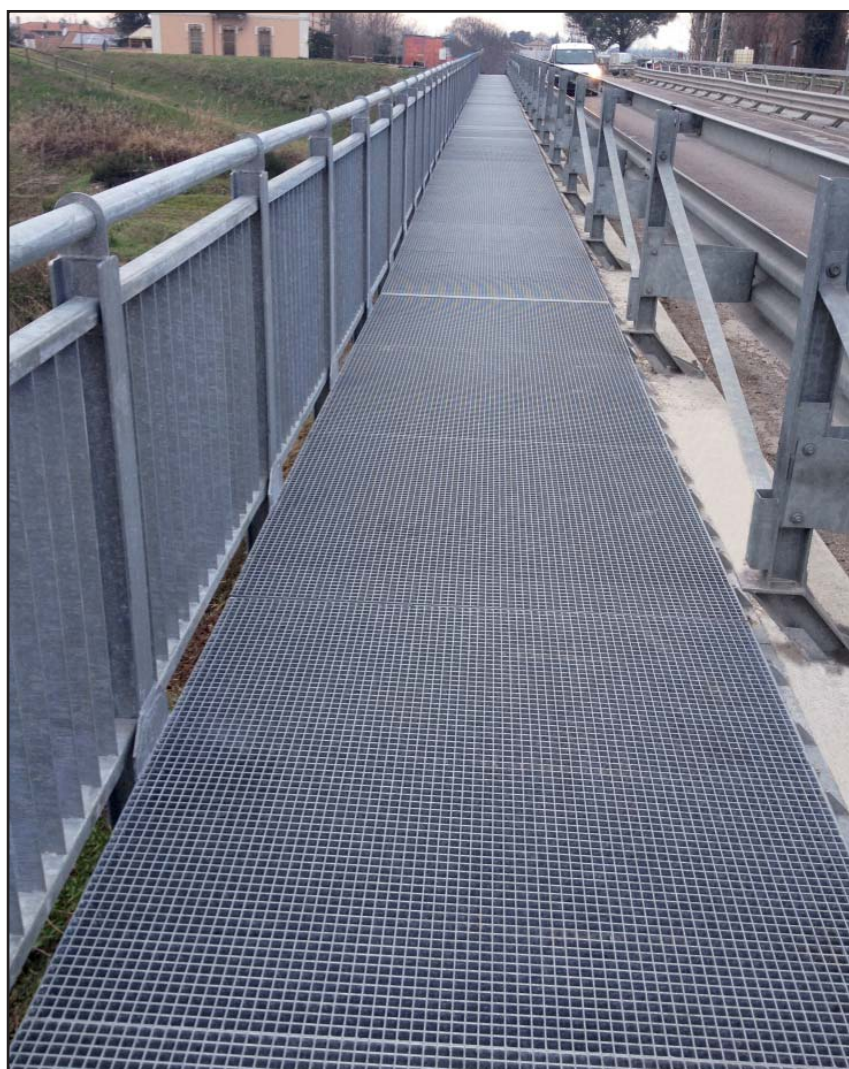
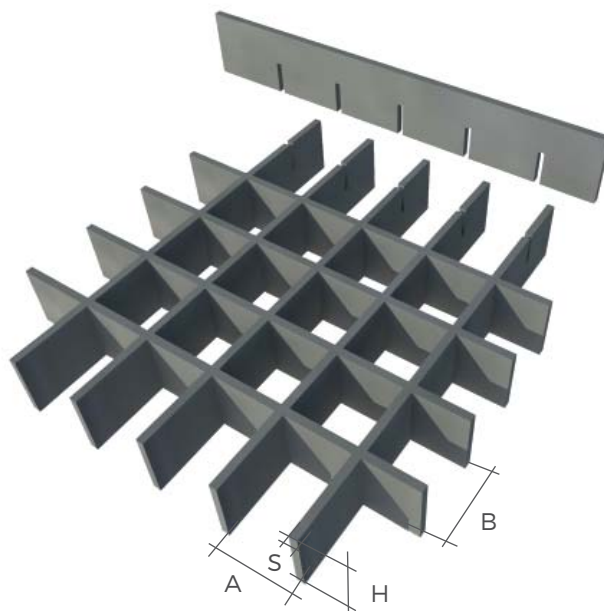
- Zincatura a caldo UNI EN ISO 1461
- Verniciatura polveri termoindurenti secondo colori a tabella RAL

### Accessori

- Ganci fermagrigliato

### UTILIZZO

- Bocche di lupo
- Pedonali carrabili
- Piani di calpestio
- Scale



PIATTI PORTANTI HXS mm

MAGLIE AXB	25x2	30x2	40x2	25x3	30x3	40x3	50x3	25x4	30x4	40x4	50x4	25x5	30x5	40x5	50x5
55x55	18,87	22,65	30,20	26,02	31,22	41,63	52,04	33,03	39,63	52,84	66,05	39,90	47,88	63,84	79,80
100x100	11,59	13,91	18,55	15,25	18,30	24,4	30,50	18,87	22,65	30,20	37,75	22,46	26,96	35,94	44,93

# RECINZIONE MAGLIA RETTANGOLARE

La struttura lineare del grigliato a maglia rettangolare è ottenuta dalla fusione fra i piatti portanti verticali ed i collegamenti in tondo orizzontali.

## CARATTERISTICHE

### Dimensioni

- Maglia 62x132 mm
- Piatti verticali 25x2, 30x4 mm, 25x3 mm
- Tondi orizzontali 4,5 mm
- H Standard: 930, 1200, 1320, 1460, 1720, 1980 mm

### Materiale

- Acciaio S235JR UNI EN 10025

### Trattamento superficiale

- Zincatura a caldo UNI EN ISO 1461
- Verniciatura polveri termoindurenti secondo colori a tabella RAL

### Sistema di fissaggio

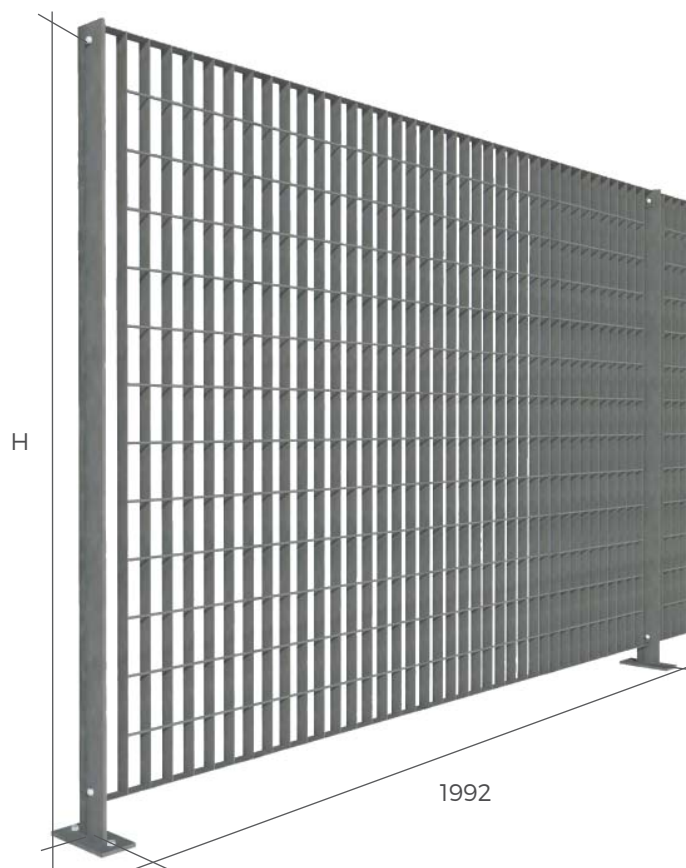
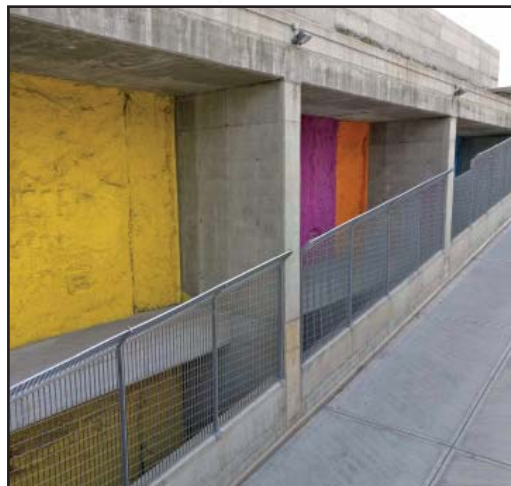
- Bullone M10x30 acciaio Inox
- Bullone Antifurto M10x30 acciaio Inox

### Piantane

- Piantana da murare o tassellare in piatto 60x7 o 80x8 mm

## UTILIZZO

- Aree industriali e residenziali
- Aree commerciali e parcheggi





# RECINZIONE MAGLIA QUADRATA

La struttura lineare del grigliato a maglia quadrata è ottenuta dalla fusione fra i piatti portanti verticali ed i collegamenti in tondo orizzontali.

## CARATTERISTICHE

### Dimensioni

- Maglia 62x66 mm
- Piatti verticali 25x2, 30x4 mm, 25x3 mm
- Tondi orizzontali 4,5 mm
- H Standard: 930, 1200, 1320, 1460, 1720, 1980 mm

### Materiale

- Acciaio S235JR UNI EN 10025

### Trattamento superficiale

- Zincatura a caldo UNI EN ISO 1461
- Verniciatura polveri termoindurenti secondo colori a tabella RAL

### Sistema di fissaggio

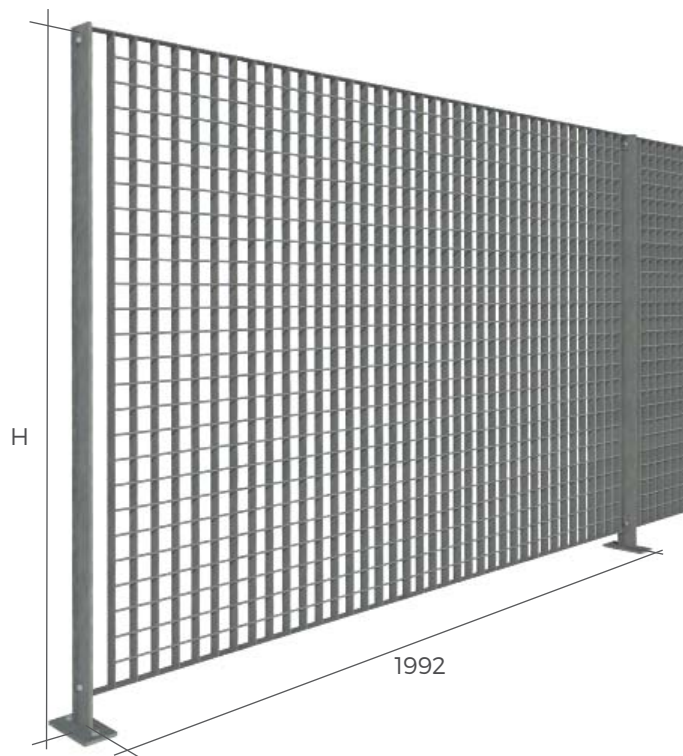
- Bullone M10x30 acciaio Inox
- Bullone Antifurto M10x30 acciaio Inox

### Piantane

- Piantana da murare o tassellare in piatto 60x7 o 80x8 mm

## UTILIZZO

- Aree industriali e residenziali
- Aree commerciali e parcheggi



# FRANGISOLE F100

Recinzione modulare in grigliato lamellare elettroforgiato. Si differenzia dalle altre recinzioni per il particolare profilo a Z che limita la visuale della zona recintata mantenendo il passaggio dell'aria.

## CARATTERISTICHE

### Dimensioni

- Maglia 46x132 mm
- Tondi verticali 4 mm

### Materiale

- Acciaio S235JR UNI EN 10025
- Acciaio COR-TEN

### Trattamento superficiale

- Zincatura a caldo UNI EN ISO 1461
- Verniciatura polveri termoindurenti secondo colori a tabella RAL

### Sistema di fissaggio

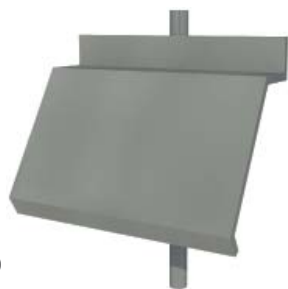
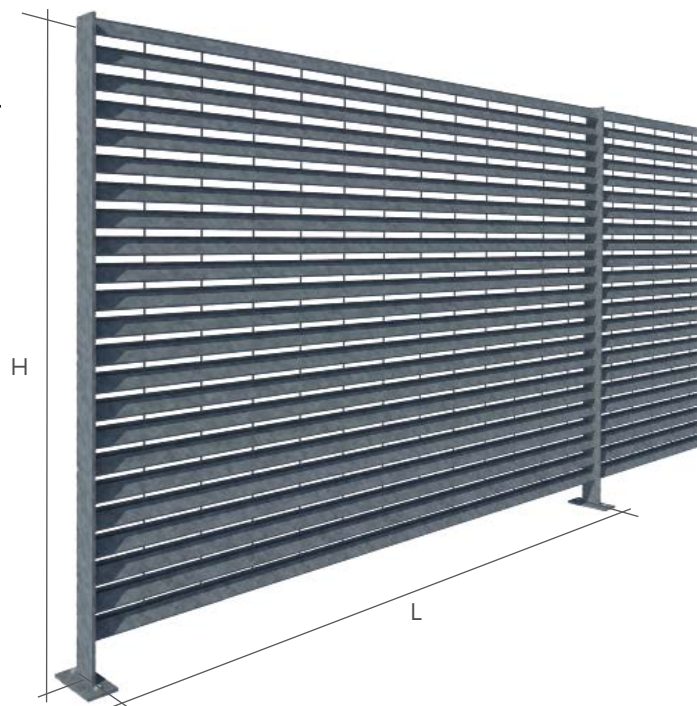
- Bullone M10x30 acciaio Inox
- Bullone Antifurto M10x30 acciaio Inox

### Piantane

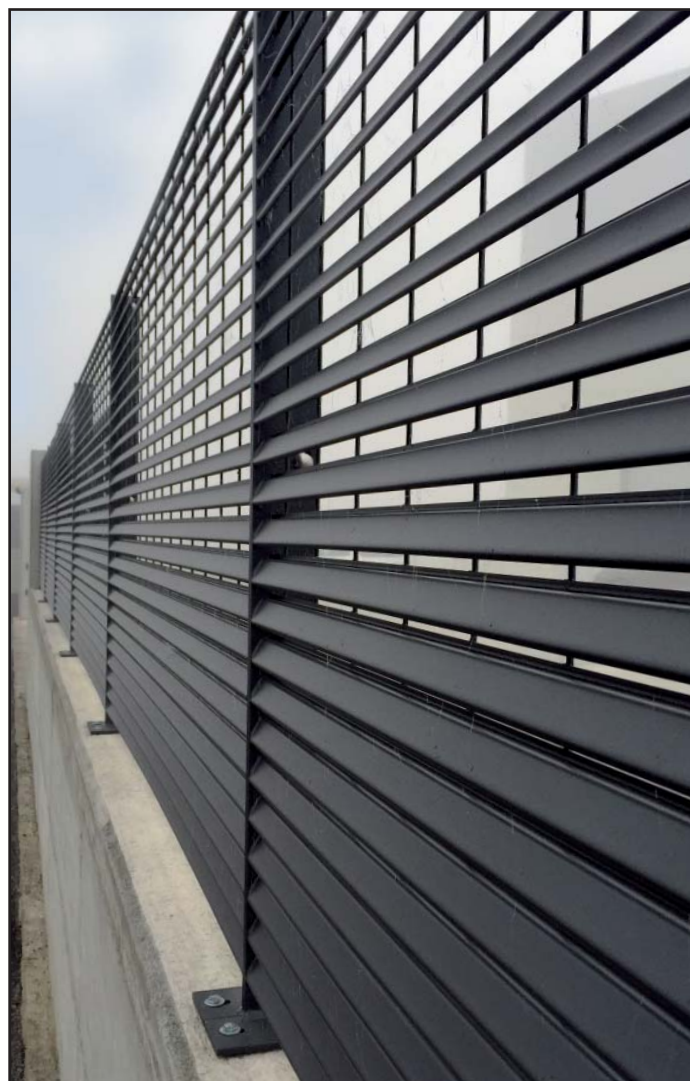
- Piantana da murare o tassellare in piatto 60x7 o 80x8 mm

## UTILIZZO

- Aree industriali e residenziali
- Aree commerciali e parcheggi
- Rivestimenti



PARTICOLARE  
FRANGISOLE F100



# FRANGISOLE F300

Recinzione modulare in grigliato lamellare elettroforgiato. Si differenzia dalle altre recinzioni per il particolare profilo a Z; grazie ad un profilo più accentuato rispetto al tipo f100, consente un minor grado di permeabilità visiva, pur mantenendo il passaggio dell'aria.

## CARATTERISTICHE

### Dimensioni

- Maglia 46x132 mm
- Tondi verticali 4 mm

### Materiale

- Acciaio S235JR UNI EN 10025
- Acciaio COR-TEN

### Trattamento superficiale

- Zincatura a caldo UNI EN ISO 1461
- Verniciatura polveri termoindurenti secondo colori a tabella RAL

### Sistema di fissaggio

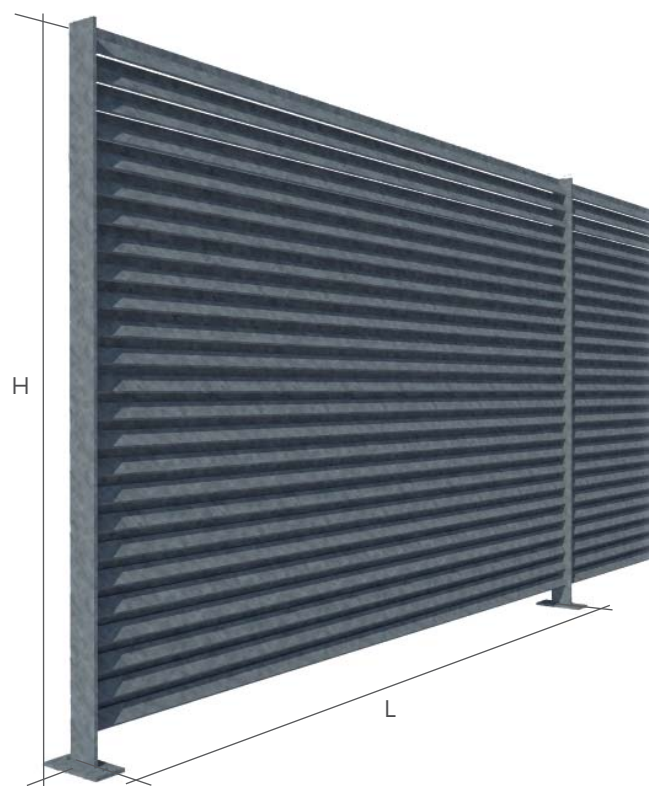
- Bullone M10x30 acciaio Inox
- Bullone Antifurto M10x30 acciaio Inox

### Piantane

- Piantana da murare o tassellare in piatto 60x7 o 80x8 mm

## UTILIZZO

- Aree industriali e residenziali
- Aree commerciali e parcheggi
- Rivestimenti



PARTICOLARE  
FRANGISOLE F300



# ADRIATICO

È composta da pannelli modulari standard costruiti con tubi verticali e correnti orizzontali superiori ed inferiori. Garantisce un elevato grado di sicurezza non avendo presa per la scavalcamento. Si caratterizza per la sua modularità che conferiscono eleganza e sobrietà adatta a un'ampia gamma di applicazioni.

## CARATTERISTICHE

### Dimensioni

- Profili tubolari ad interasse 117 mm diametro 20 mm
- Correnti orizzontali a "U" 25x50x25x2mm

### Materiale

- Acciaio S235JR UNI EN 10025
- Acciaio COR-TEN

### Trattamento superficiale

- Zincatura a caldo UNI EN ISO 1461
- Verniciatura polveri termoindurenti secondo colori a tabella RAL

### Sistema di fissaggio

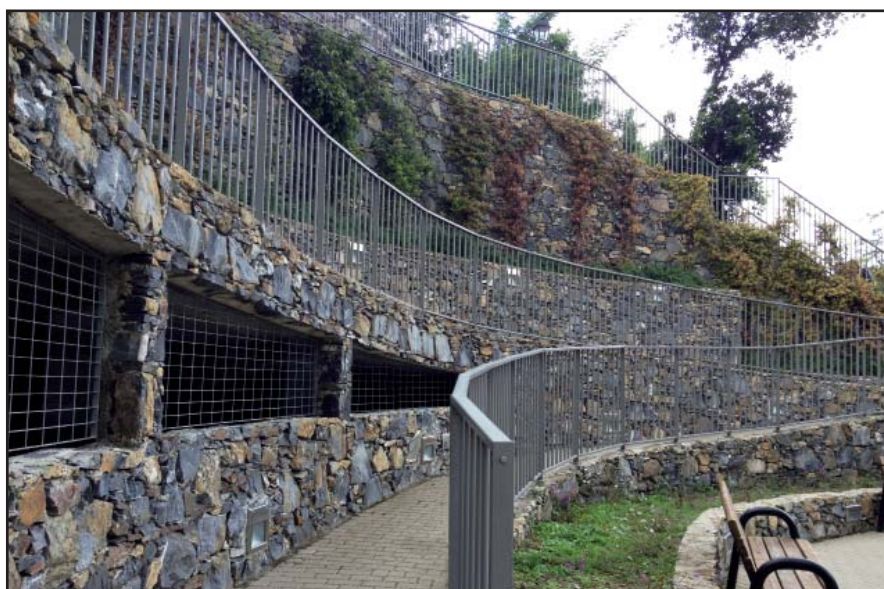
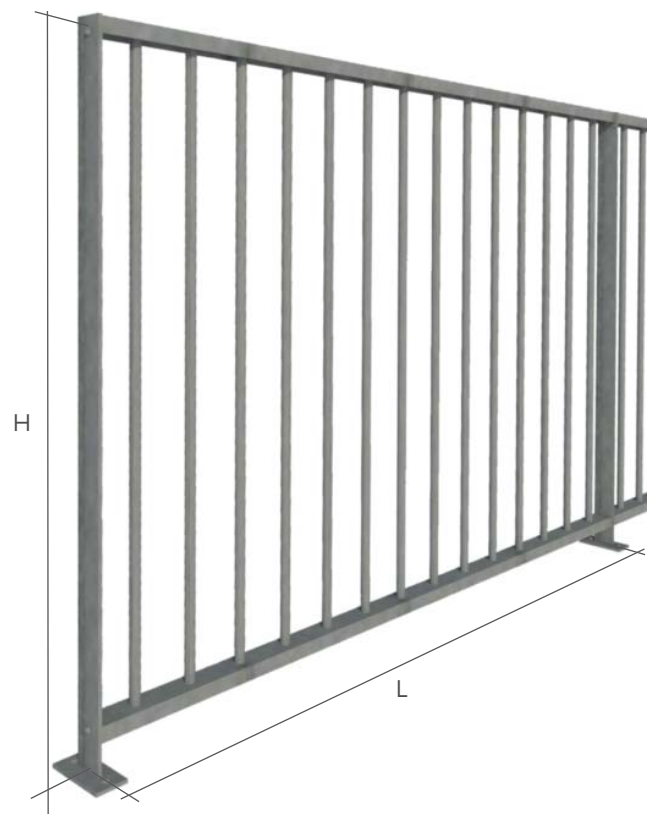
- Bullone M10x30 acciaio Inox
- Bullone Antifurto M10x30 acciaio Inox

### Piantane

- Piantana da murare o tassellare in piatto 60x7 o 80x8 mm

## UTILIZZO

- Aree industriali e residenziali
- Aree commerciali e parcheggi
- Parchi
- Edifici scolastici e impianti sportivi



# IONIO

È composta da pannelli modulari standard costruiti con tubi verticali all'estremità conici e correnti orizzontali superiori e inferiori. Garantisce un elevato grado di sicurezza non avendo presa per lo scavalco. Si caratterizza per la sua modularità che le conferiscono eleganza e sobrietà adatta ad un'ampia gamma di applicazioni.

## CARATTERISTICHE

### Dimensioni

- Profili tubolari verticali tronco conici ad interasse 117 mm diametro 20 mm
- Correnti orizzontali a "U" 25x50x25x2mm

### Materiale

- Acciaio S235JR UNI EN 10025
- Acciaio COR-TEN

### Trattamento superficiale

- Zincatura a caldo UNI EN ISO 1461
- Verniciatura polveri termoindurenti secondo colori a tabella RAL

### Sistema di fissaggio

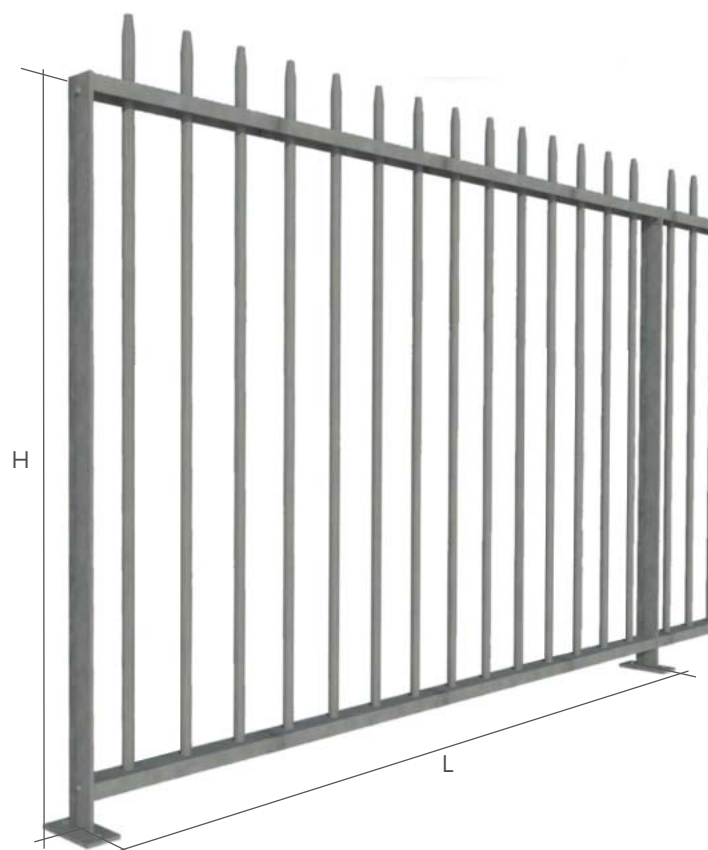
- Bullone M10x30 acciaio Inox
- Bullone Antifurto M10x30 acciaio Inox

### Piantane

- Piantana da murare o tassellare in piatto 60x7 o 80x8 mm

## UTILIZZO

- Aree industriali e residenziali
- Aree commerciali e parcheggi
- Parchi
- Impianti sportivi



# FILO FILO

I pannelli filo-filo sono un sistema di recinzione ultra leggera ma che garantisce una buona rigidità. Esteticamente apprezzabile, discreta e trasparente; il peso contenuto dei pannelli ne agevola la rapida posa in opera.

## CARATTERISTICHE

### Dimensioni

- Maglia 50x200 mm
- Tondo diametro 5 mm

### Materiale

- Acciaio S235JR UNI EN 10025 zincato secondo la norma UNI EN ISO 10244-2

### Trattamento superficiale

- Verniciatura polveri termoindurenti secondo colori a tabella RAL

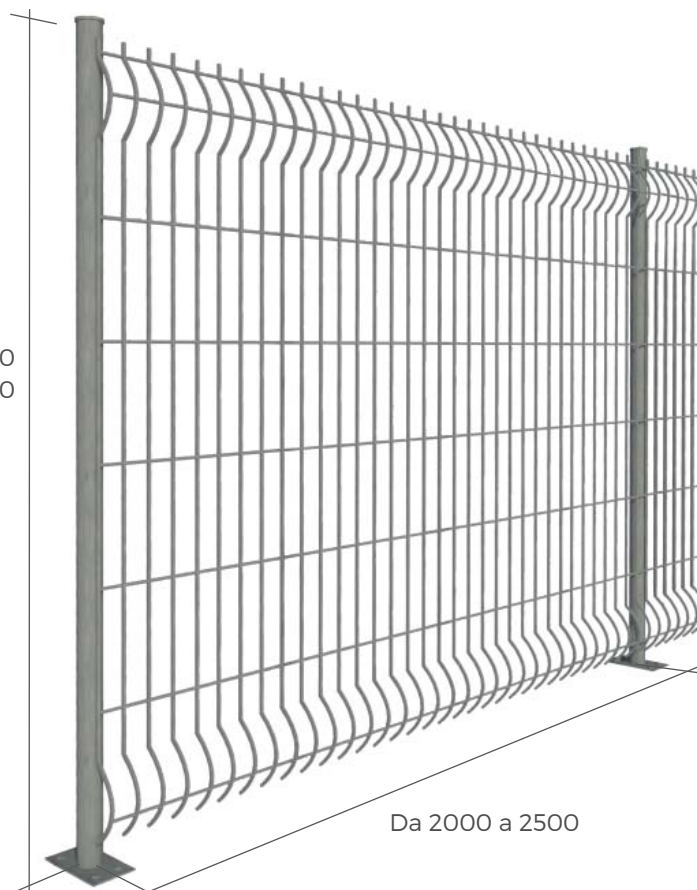
### Fissaggio

- Giunto Universale

## UTILIZZO

- Aree industriali e residenziali
- Aree commerciali e parcheggi

Da 630  
a 2430

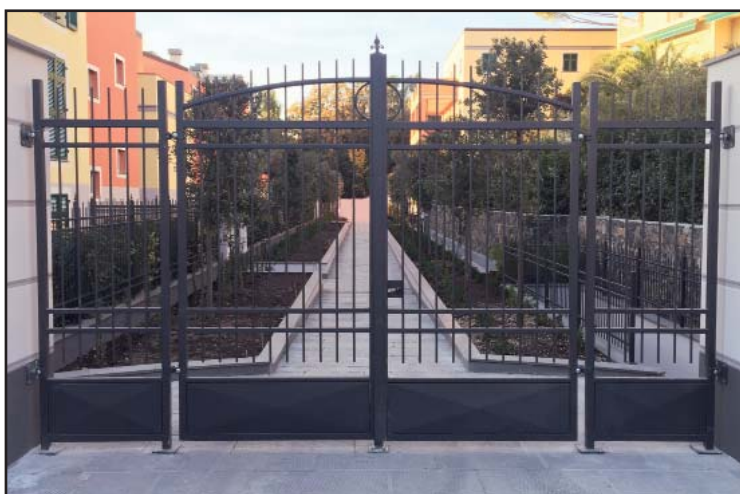


Da 2000 a 2500



# CANCELLI

I cancelli Tecnogrigliati sono realizzati secondo le normative vigenti in marcatura CE. I modelli realizzabili possono essere a due ante, anta singola a battente o scorrevole (con ruote o sospeso). In base alle preferenze del cliente è possibile realizzare la specchiatura interna in grigliato elettroforgiato, pressato o lamellare, lamiera serigrafata, forata o stirata. I cancelli sono dotati di serratura manuale, elettrica o maniglione antipanico. La finitura può essere in zincatura a caldo a norma UNI EN ISO 1461 e verniciatura a polveri termoindurenti colori secondo tabella RAL. Se richiesto possiamo fornire un prodotto completo di automazione e montaggio in opera.



# RIVESTIMENTI

## CORTEN - LAMELLARE GRIGLIATO - PANNELLO SANDWICH

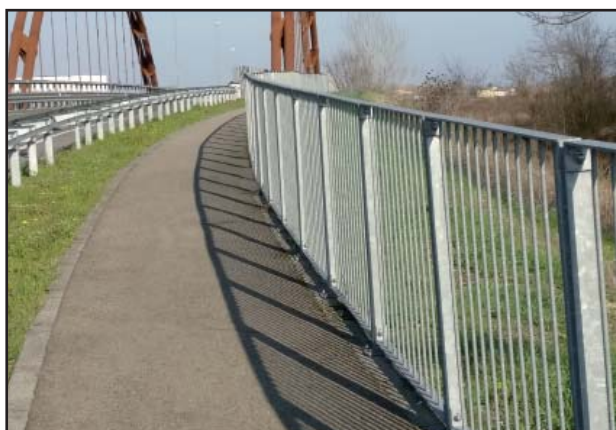
Ideali per rispondere alla cura estetica dei nuovi progetti ma anche alla crescente richiesta di riqualificazioni edilizie. Tecnogrigliati è in grado di fornire un accurato studio architettonico di ricerca e analisi del materiale e un accurato disegno tecnico per il dimensionamento dell'eventuale struttura di sostegno.





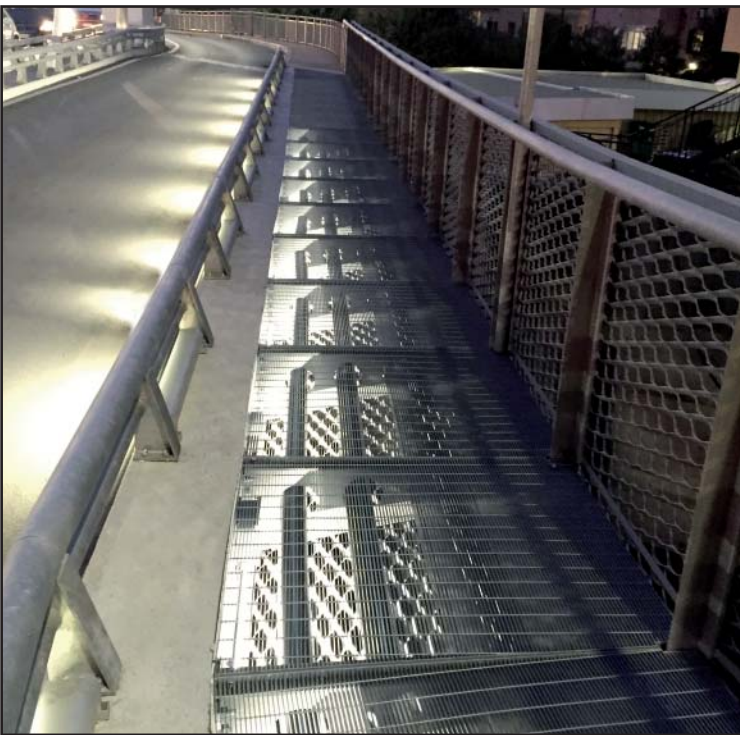
# CARPENTERIA

Tecnogrigliati è in grado di progettare e costruire ogni tipologia di struttura medio-leggera in acciaio, studiata e personalizzata nelle esigenze e richieste della clientela. Grazie alla collaborazione intrapresa con architetti e progettisti, la nostra carpenteria metallica cerca di rispondere alla loro creatività nella realizzazione di strutture ed elementi di architettura.



# REALIZZAZIONI





BLL PARMA

# tecnogrigliati



Via Emilia, 101  
43015 Sanguinaro - Noceto (Parma)  
Ph. +39.0521.827105  
Fax +39.0521.827434  
E-mail: [info@tecnogrigliati.it](mailto:info@tecnogrigliati.it)  
[www.tecnogrigliati.it](http://www.tecnogrigliati.it)